



L'AGE MOYEN AU MARIAGE :

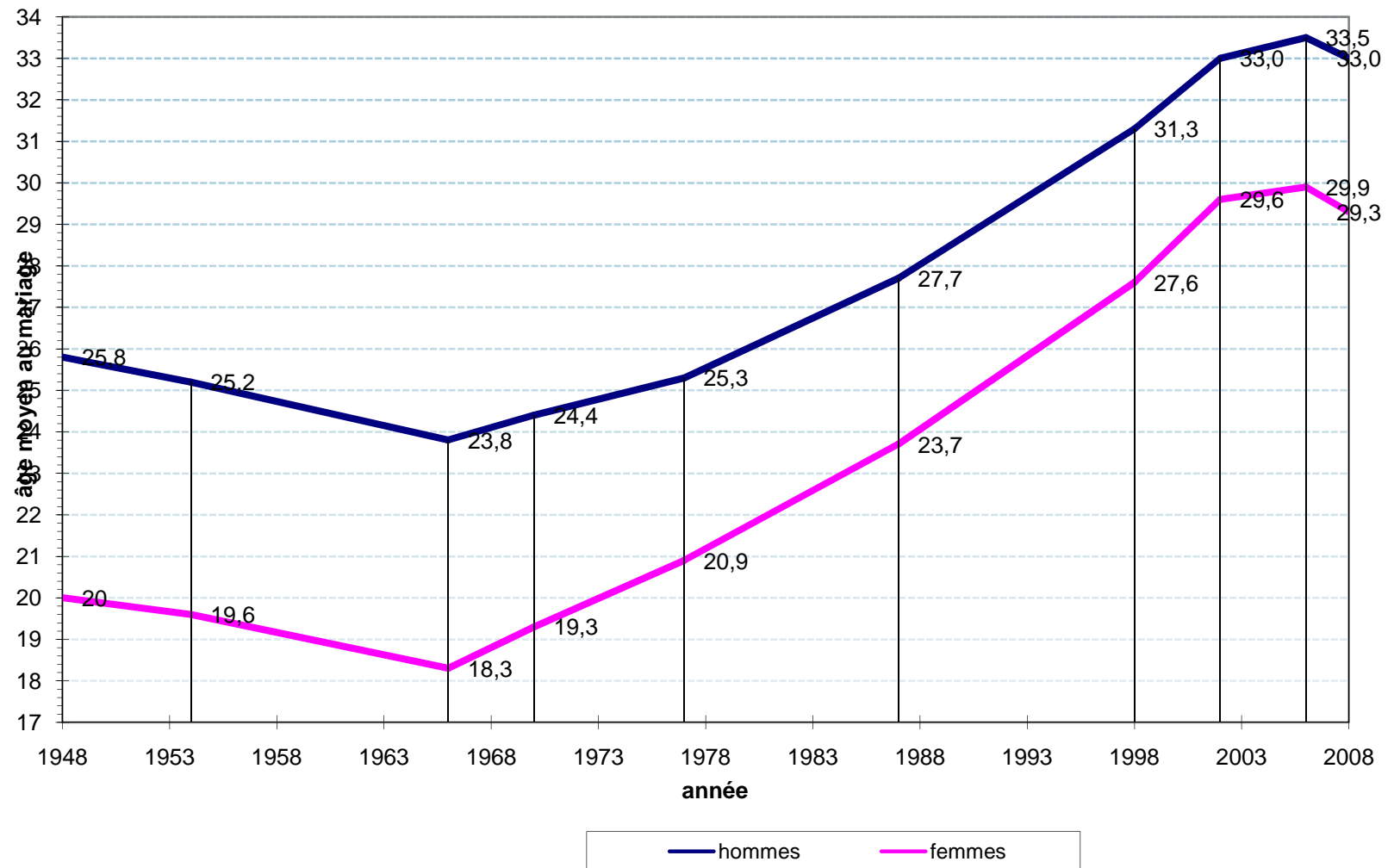
QUELLE MESURE ADOPTER DANS LE CAS ALGERIEN?

NACER-EDDINE HAMMOUDA

CREAD ALGERIE

Le constat

évolution de l'âge moyen au mariage (Hajnal) par sexe





Quelles sources de données

- **Les recensements de la population**
- **Les enquêtes auprès des ménages**

Quelle méthode de calcul ?

- **Méthode de Hajnal**

X_m : nombre de célibataires pour l'âge m où âge minimum $\leq m \leq$ âge maximum.

N_m : effectif total de la population pour l'âge m

$(t_c)_m = X_m/N_m$ (taux de célibat)

- $Rc = 18(1 - t_{18}) + 19(t_{18} - t_{19}) + \dots + 54(t_{54} - t_{53})$
- $RM = 1 - t_{54}$
- $AMPM = RC/RM$



Autres sources

- **L'enquête auprès des services de l'état civil**

Autres méthodes de calcul

- **Méthode arithmétique pondérée**

X_i : âge au premier mariage.

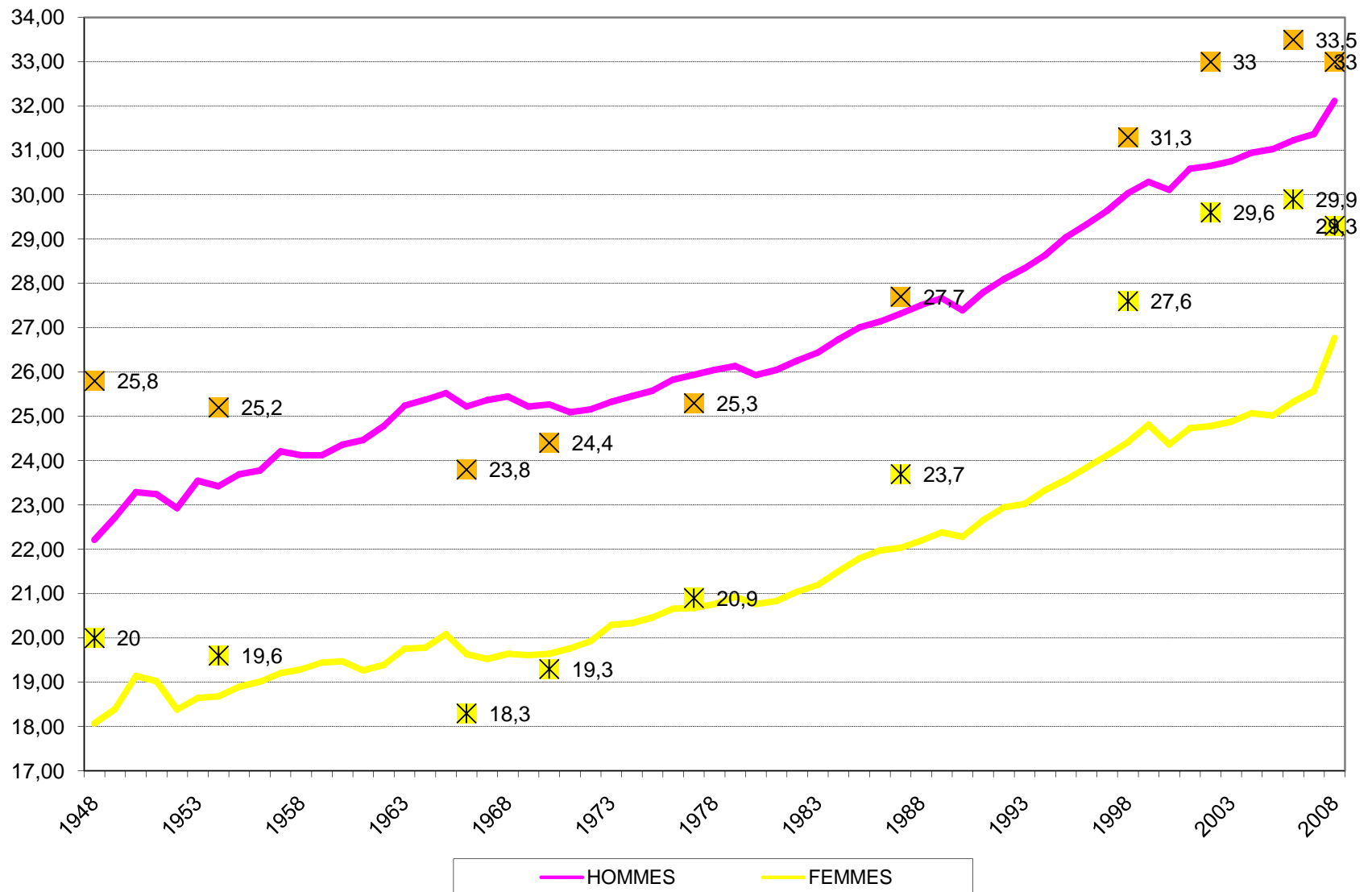
n_i : effectif pour chaque âge au premier mariage.

- $AMPM = \sum n_i X_i / \sum n_i$

- **Age moyen au mariage par promotion**

- **Age moyen au mariage par cohorte**

Le constat après comparaison

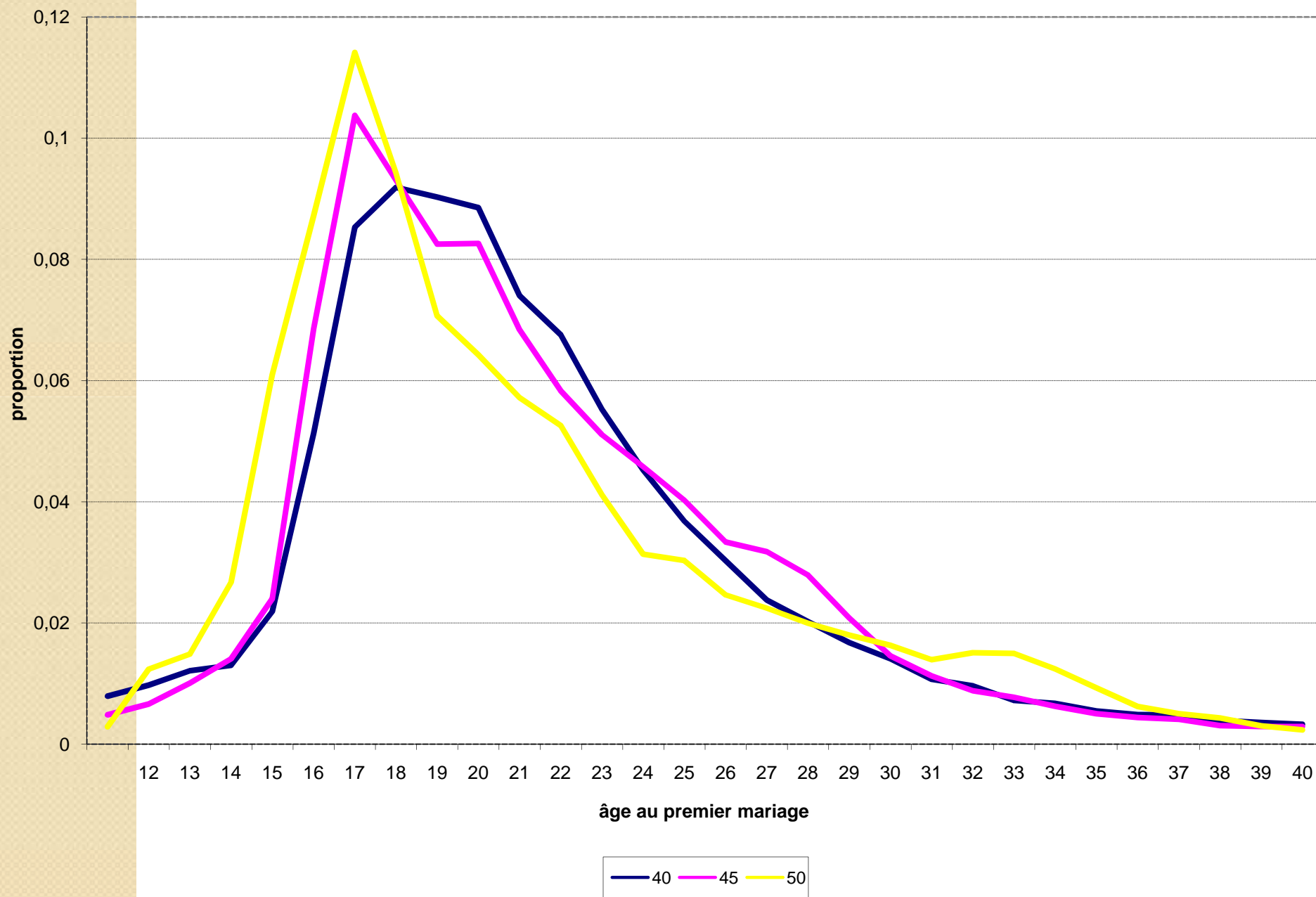




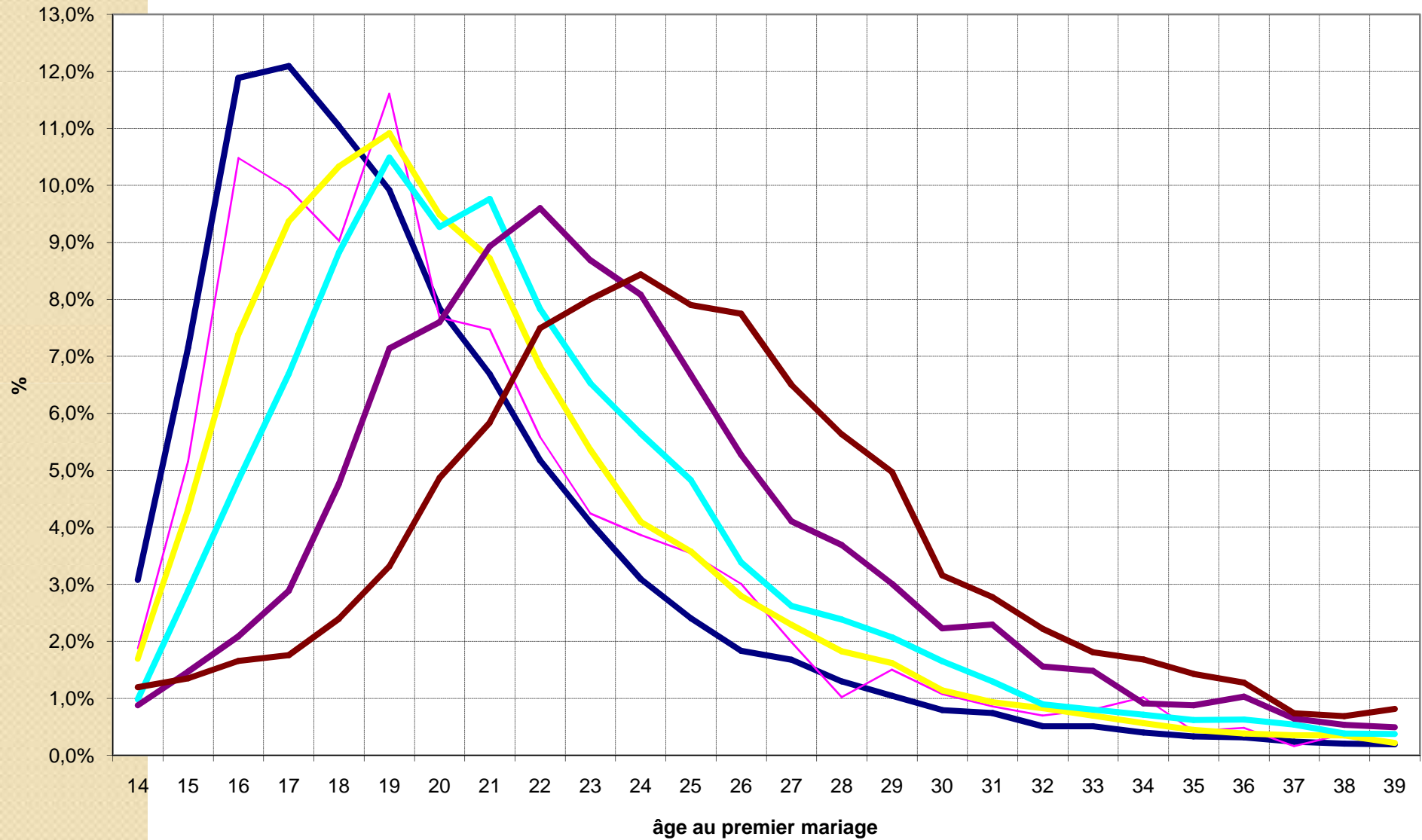
Quelles explications ?

- Variations intergénérationnelles
- Variations structurelles

proportion de mariage par âge et par génération

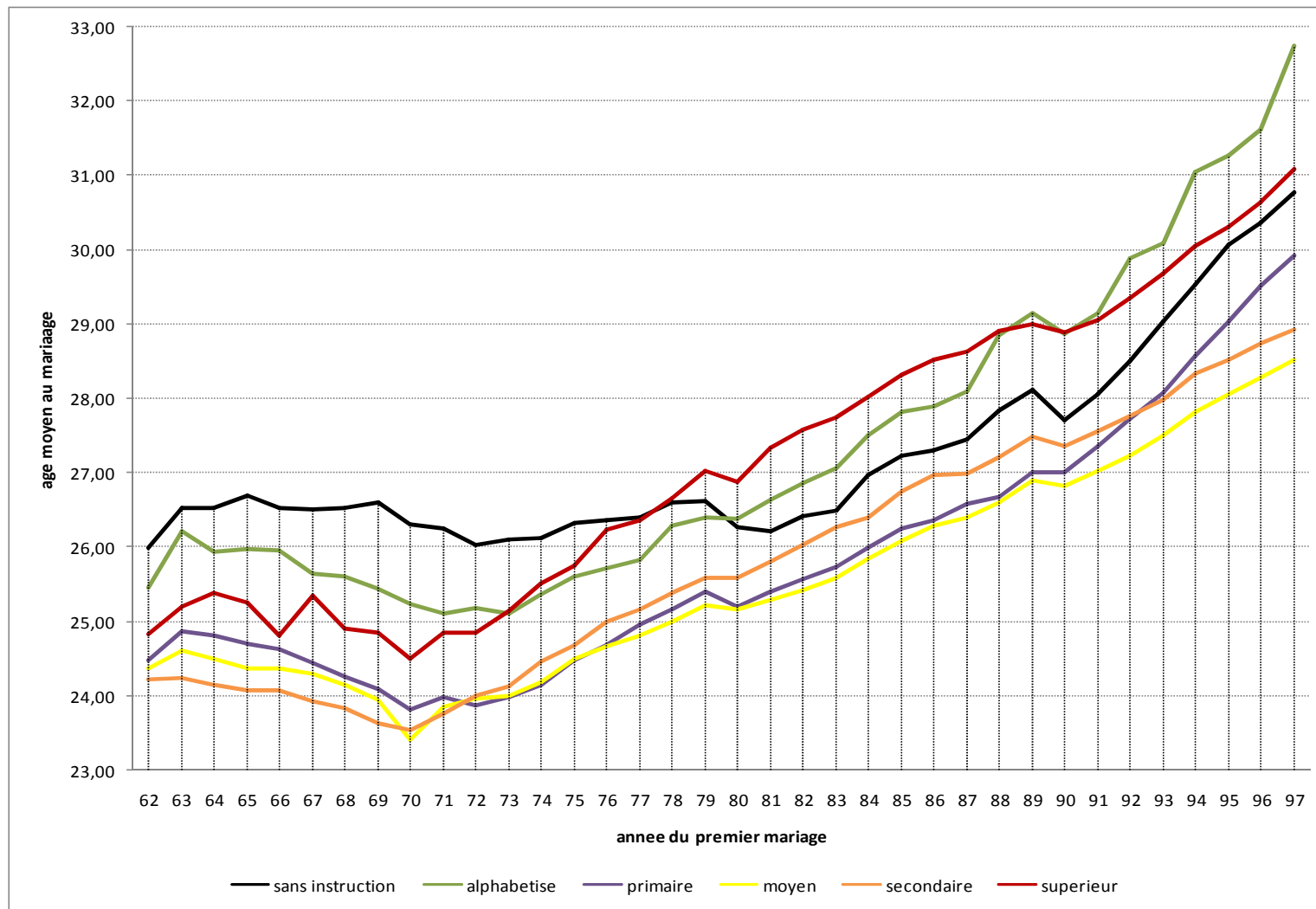


proportion de mariage par âge selon le niveau d'instruction pour les femmes non célibataires âgées de 40 ans en 1998



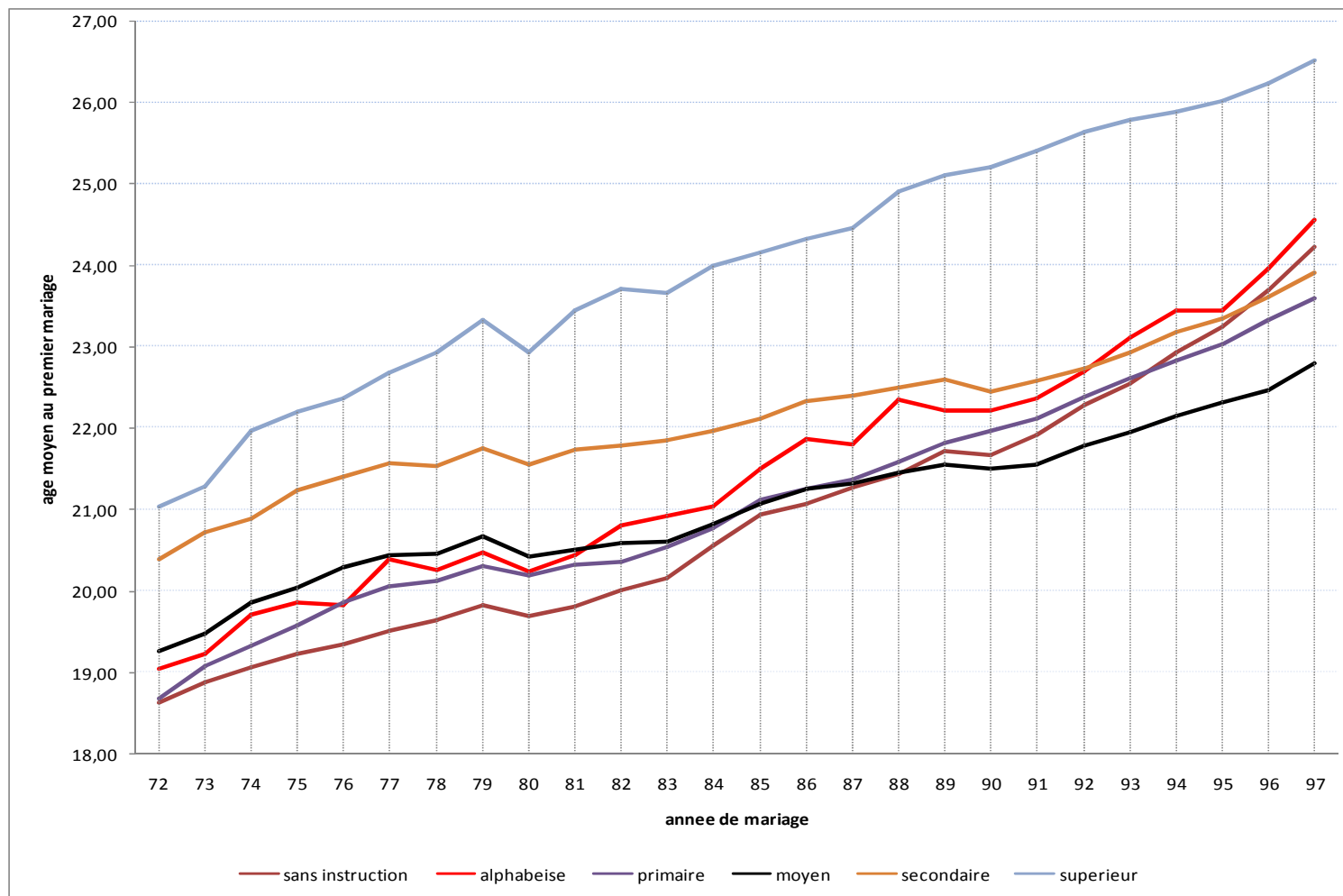
— sans instruction — alphabétisé — primaire — moyen — secondaire — supérieur

Les calendriers de nuptialité



L'âge au mariage des hommes selon leur niveau d'instruction et l'année du mariage

Les calendriers de nuptialité



L'âge au mariage des femmes selon leur niveau d'instruction et l'année du mariage



Les calendriers de nuptialité

Classe 1

- représente la strate urbain supérieur et suburbain avec les niveaux sans instruction, alphabétisé et le reste des strates avec les niveaux primaire, moyen et secondaire.

Classe 2

- représente pour l'urbain supérieur et le suburbain les niveaux primaire moyen, secondaire et supérieur et toutes les strates restantes avec le niveau supérieur.

Classe 3

- c'est les niveaux sans instruction et alphabétisé des strates restantes.

Les calendriers de nuptialité

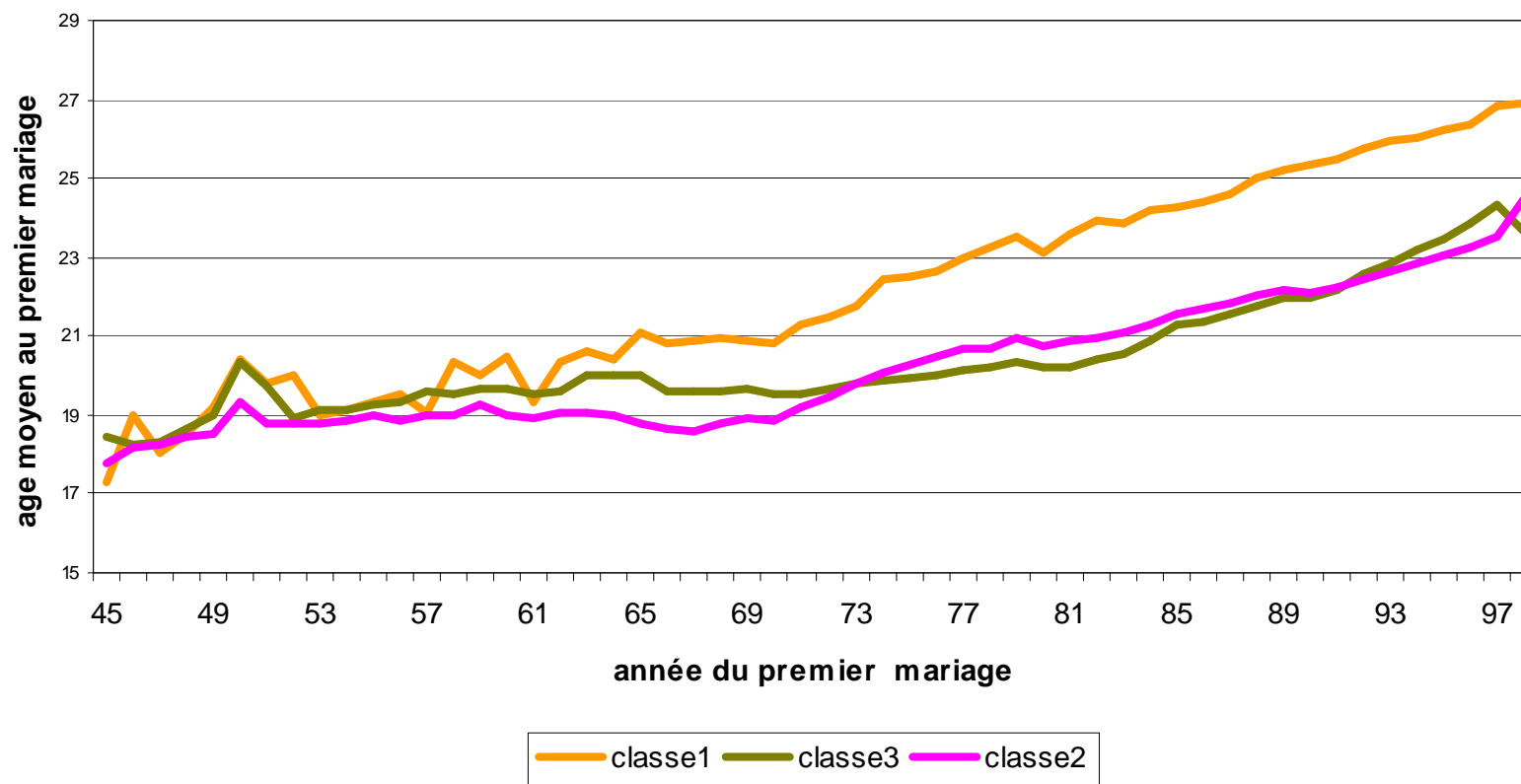


Figure 1 : Évolution de l'âge moyen au premier mariage des femmes non célibataires selon l'année du premier mariage

Les calendriers de nuptialité

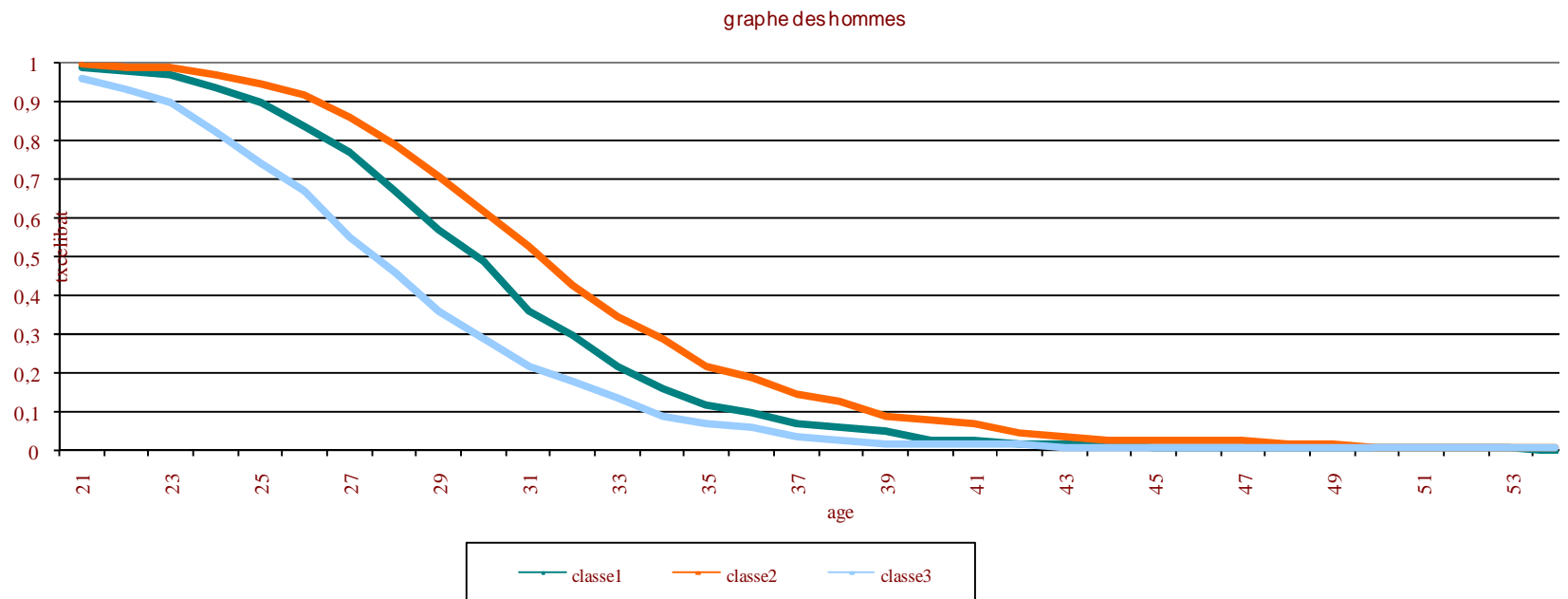


Figure2 : taux de célibat des hommes par classe et par âge

Les calendriers de nuptialité

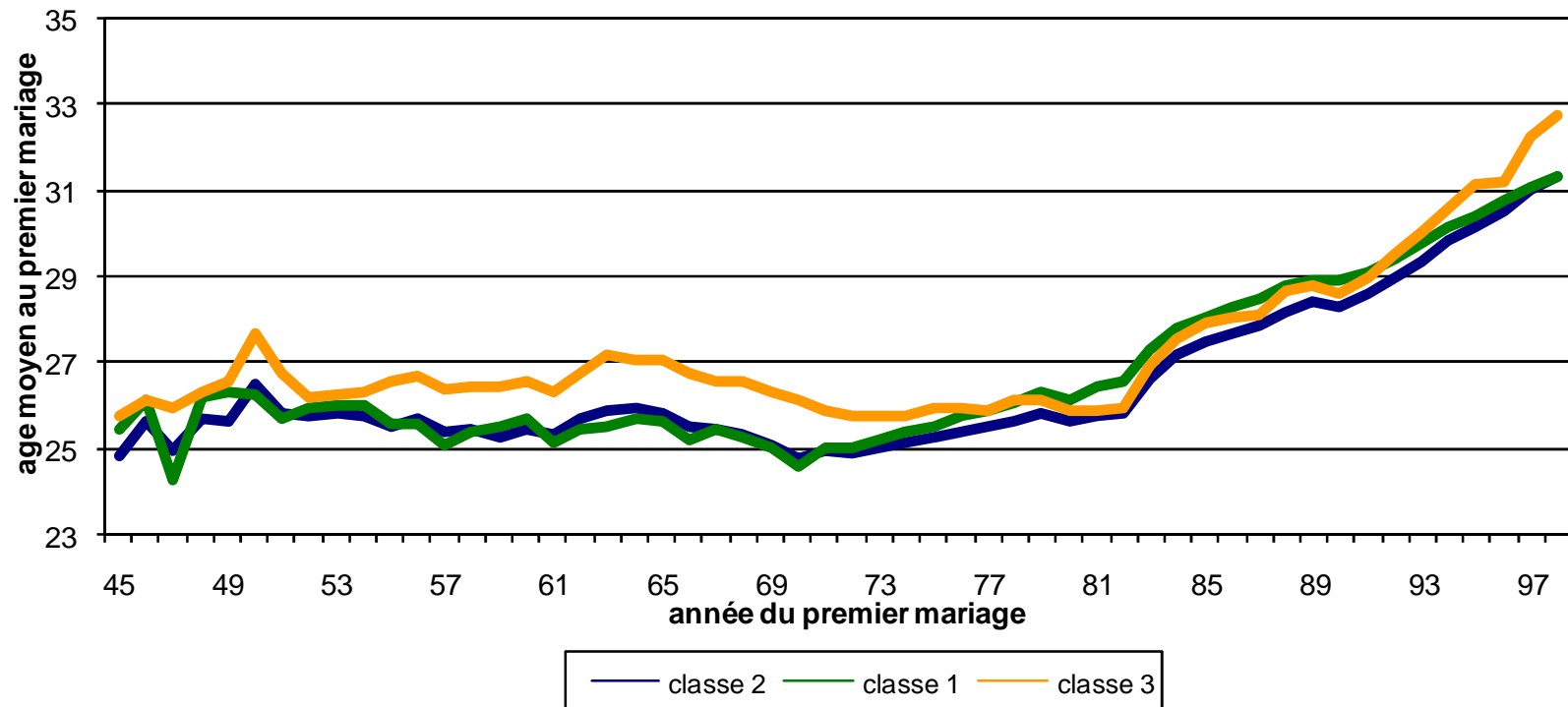


Figure 3 : Évolution de l'âge moyen au premier mariage des hommes non célibataires selon l'année du premier mariage

Les calendriers de nuptialité

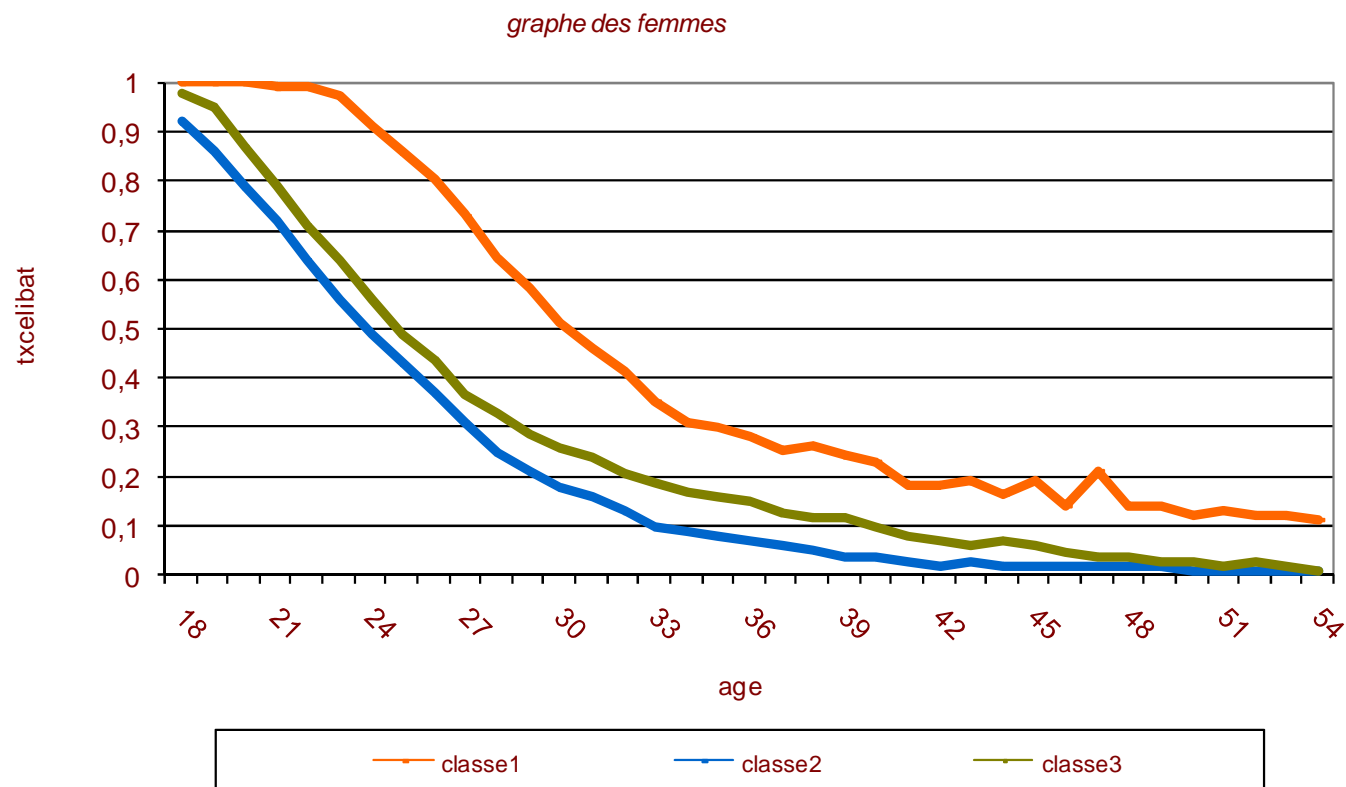


Figure4 : taux de célibat des femmes par classe et par âge

Comparaison des deux méthodes

	<i>AGE MOYEN AU PREMIER MARIAGE SELON HAJNAL</i>		<i>AGE MOYEN AU PREMIER MARIAGE SELON MOYENNE PONDÉRÉE</i>	
	Hommes	Femmes	Hommes	Femmes
<i>Classe 1</i>	32.77 ans	31.16 ans	27.60 ans	22,77 ans
<i>Classe 2</i>	30.82 ans	30.04 ans	26.23 ans	21,78 ans
<i>Classe 3</i>	28.63 ans	28.02 ans	26.08 ans	21,82 ans

Différence d'âge entre époux

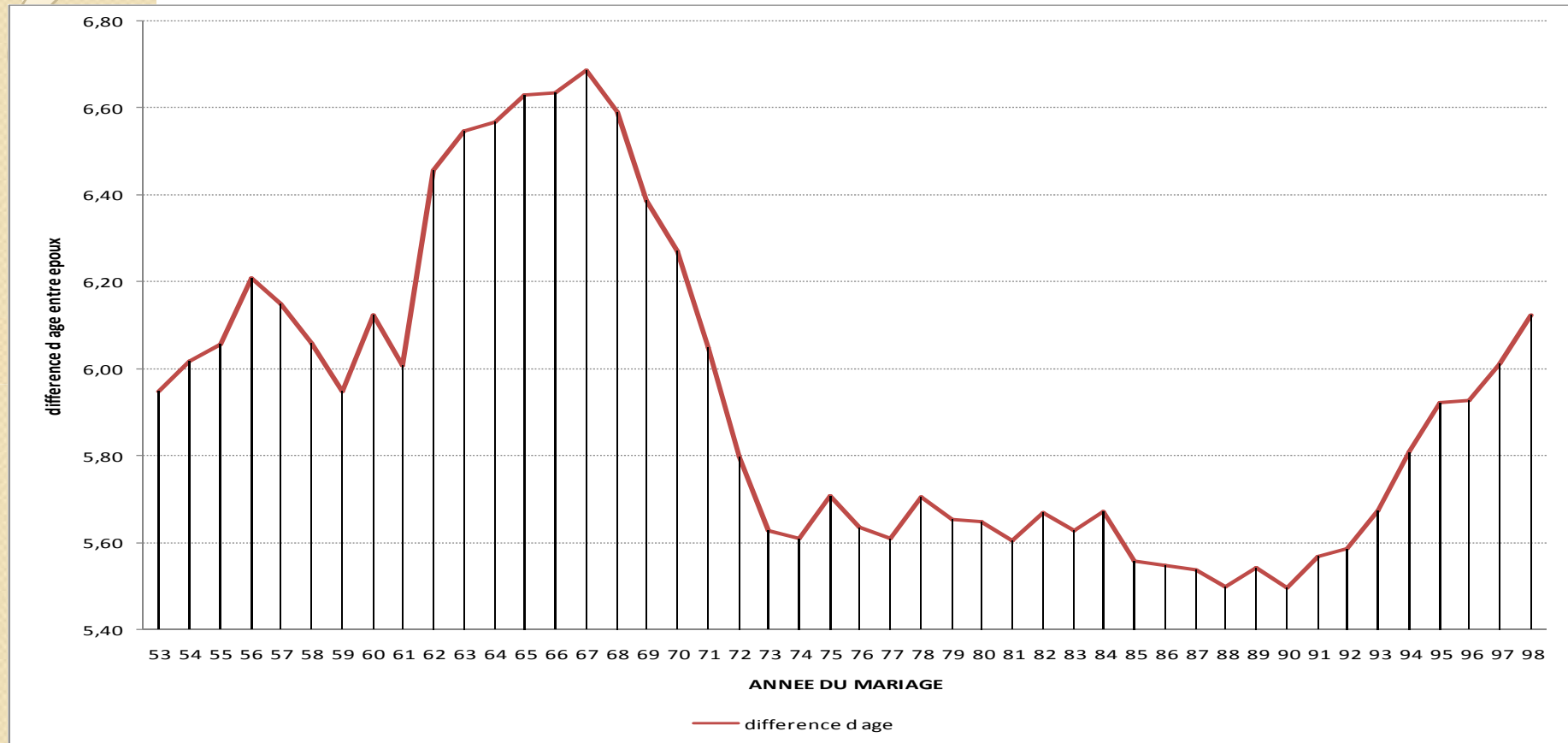


Figure 5 : Différence d'âge entre époux selon l'année du mariage

Différence d'âge entre époux

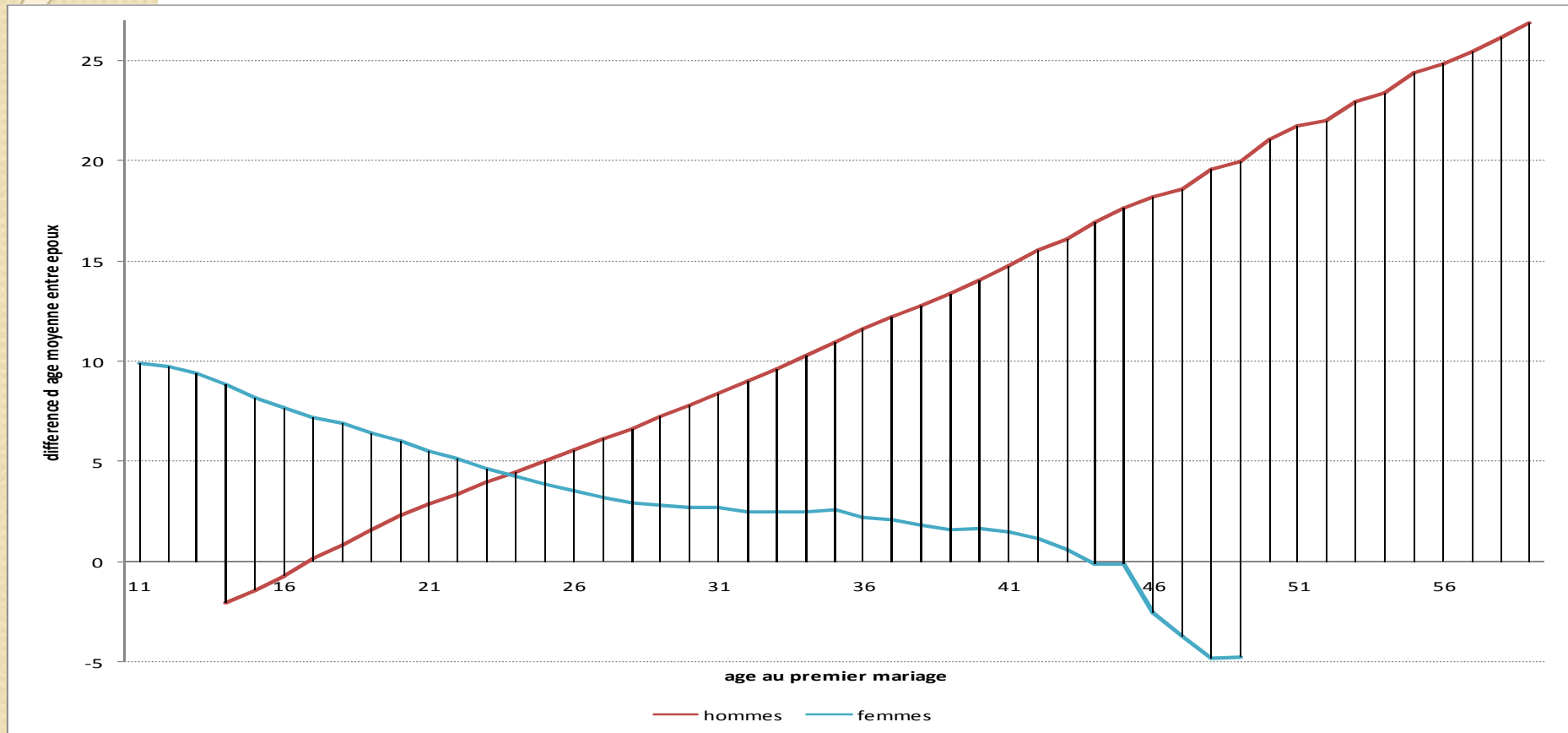


Figure 6 : Différence d'âge entre époux selon l'âge au mariage des hommes et des femmes



CONCLUSION

- Âge moyen au mariage ou durée moyenne du célibat
- Comment expliquer le différentiel entre hommes et femmes
- Quel indicateur choisir dans le cas Algérien