

La sortie de champ dans ELIPA : la mesurer, la « corriger » ?

Gérard Bouvier, Florent Domergue et Virginie Jourdan

*Département des statistiques, des études et de la documentation (DSED)
Direction générale des étrangers en France (DGEF)
Ministère de l'Intérieur*





- ELIPA -

Enquête Longitudinale sur l'Intégration des Primo-Arrivants

Présentation

- DSED – DGEF
- Détenteurs d'un premier titre de séjour en 2009
- 3 vagues : 2010 – 2011 – 2013
- Enquête non-obligatoire

Deux principaux objectifs

- **Connaissance des parcours d'intégration**

Dimensions professionnelle, résidentielle, sociale, acquisition de la langue

- **Satisfaction vis-à-vis du dispositif d'accueil des nouveaux migrants (CAI)**

Champ de l'enquête : signataires du CAI

- CAI : Contrat d'Accueil et d'Intégration
- Mis en place en 2003 et obligatoire depuis 2007 (Ofii)
- Pour tous les nouveaux migrants s'installant durablement en France (hors étudiants)

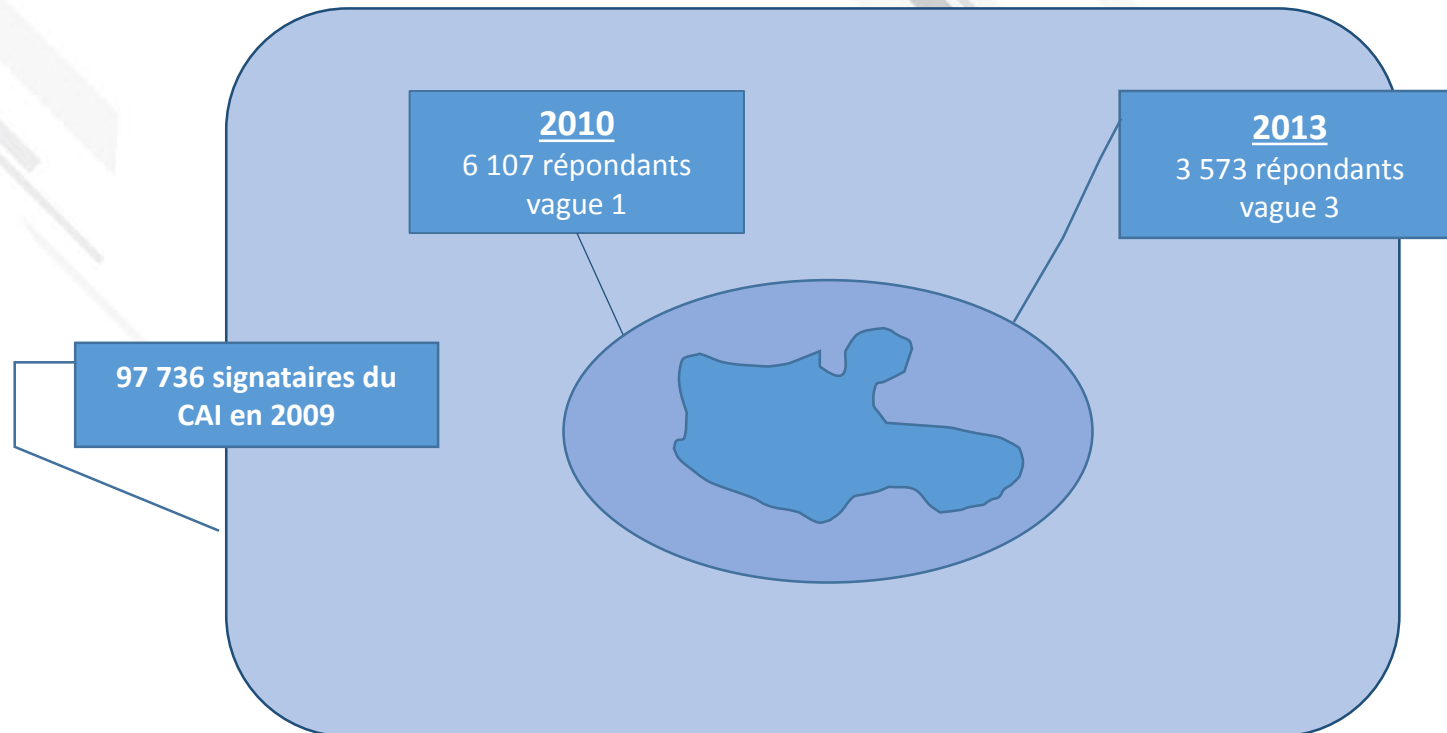
CAI : Contrat d'Accueil et d'intégration

- ½ journée d'accueil
- 1 journée de formation civique
- 1 journée de formation « Vivre en France »
- 1 formation linguistique qui peut aller jusqu'à 400 h gratuites
- 1 bilan de compétences professionnelles
- 1 accompagnement social

Base de sondage : fichier Ofii des signataires du CAI

- 18 ans ou plus
- Ressortissants des pays tiers à l'EEE et la Suisse
- 4 régions : IDF, PACA, Rhône-Alpes, Alsace (66 %)
- 13 langues étrangères + français (93 %)

97 736 signataires du CAI en 2009





Taux de réponse et attrition dans Elipa

Des taux de réponse plutôt satisfaisants

	Objectifs		Résultats	
	Effectifs	Taux de réponse (en %)	Effectifs	Taux de réponse (en %)
Vague 1 (2010)	6 000		6 107	
Vague 2 (2011)	4 500	75,0	4 756	77,9
Vague 3 (2013)	3 000	75,0	3 573	75,1

Décomposition de l'attrition

➤ V1-V3 :

- 58,5 % répondants
- 41,5 % attrition
 - 10,1% refus
 - 31,4% non-contact

Décomposition de l'attrition

➤ V1-V3 :

- 58,5 % répondants
- 41,5 % attrition
 - 10,1% refus
 - 31,4% non-contact

Décomposition de l'attrition

➤ V1-V3 :

- 58,5 % répondants
- 41,5 % attrition
 - 10,1% refus
 - 31,4% non-contact

Toujours en France

Partis à l'étranger

Décomposition de l'attrition

➤ V1-V3 :

- 58,5 % répondants
- 41,5 % attrition
 - 10,1% refus
 - 31,4% non-contact

Toujours en France

Partis à l'étranger

The background of the slide features a series of diagonal, overlapping grey stripes of varying lengths and shades, creating a sense of motion and depth. The stripes are most prominent on the left side and fade towards the right.

Problématique

Une non-réponse endogène ?

- **Vague 1 (2010) : représentatifs des signataires du CAI en 2009**
- **Vague 3 (2013) : représentatifs des signataires du CAI en 2009**

Une non-réponse endogène ?

- Vague 1 (2010) : représentatifs des signataires du CAI en 2009
- Vague 3 (2013) : représentatifs des signataires du CAI en 2009
- Non-réponse endogène ? *Sortie du territoire est peut-être liée à une moins bonne intégration en France ?*
- Pondération alternative : représentatifs des signataires du CAI en 2009 toujours en France en 2013



Méthodes d'estimation des sorties de champ

- Premiers essais -

1. Suivi de collecte (données enquêteur)

➤ Bilan de collecte de la vague 3

Type de contact	Effectifs
Interview réalisée entièrement	3 573
Rendez-vous fixé	36
Absence de la personne (interview toujours possible)	301
Abandon en cours d'interview (questionnaire à finir)	n.s.
Abandon en cours d'interview (questionnaire à ne pas finir)	n.s.
Refus d'être interrogé	211
Interview impossible : adresse inaccessible	56
Interview impossible : la personne a déménagé en France	141
Interview impossible : la personne a déménagé à l'étranger	30
Interview impossible : la personne a déménagé (sai)	200
Interview impossible : absence de longue durée	198
Interview impossible : personne décédée	n.s.
Total	4 756

1. Suivi de collecte (données enquêteur)

➤ Bilan de collecte de la vague 3

Type de contact	Effectifs
Interview réalisée entièrement	3 573
Rendez-vous fixé	36
Absence de la personne (interview toujours possible)	301
Abandon en cours d'interview (questionnaire à finir)	n.s.
Abandon en cours d'interview (questionnaire à ne pas finir)	n.s.
Refus d'être interrogé	211
Interview impossible : adresse inaccessible	56
Interview impossible : la personne a déménagé en France	141
Interview impossible : la personne a déménagé à l'étranger	30
Interview impossible : la personne a déménagé (sai)	200
Interview impossible : absence de longue durée	198
Interview impossible : personne décédée	n.s.
Total	4 756

1. Suivi de collecte (données enquêteur)

➤ Bilan de collecte de la vague 3

Type de contact	Effectifs
Interview réalisée entièrement	3 573
Rendez-vous fixé	36
Absence de la personne (interview toujours possible)	301
Abandon en cours d'interview (questionnaire à finir)	n.s.
Abandon en cours d'interview (questionnaire à ne pas finir)	n.s.
Refus d'être interrogé	211
Interview impossible : adresse inaccessible	56
Interview impossible : la personne a déménagé en France	141
Interview impossible : la personne a déménagé à l'étranger	30
Interview impossible : la personne a déménagé (sai)	200
Interview impossible : absence de longue durée	198
Interview impossible : personne décédée	n.s.
Total	4 756

1. Suivi de collecte (données enquêteur)

➤ Bilan de collecte de la vague 3

Type de contact	Effectifs
Interview réalisée entièrement	3 573
Rendez-vous fixé	36
Absence de la personne (interview toujours possible)	301
Abandon en cours d'interview (questionnaire à finir)	n.s.
Abandon en cours d'interview (questionnaire à ne pas finir)	n.s.
Refus d'être interrogé	211
Interview impossible : adresse inaccessible	56
Interview impossible : la personne a déménagé en France	141
Interview impossible : la personne a déménagé à l'étranger	30
Interview impossible : la personne a déménagé (sai)	200
Interview impossible : absence de longue durée	198
Interview impossible : personne décédée	n.s.
Total	4 756

1. Suivi de collecte (données enquêteur)

➤ Bilan de collecte de la vague 3

Estimation impossible

Type de contact	Effectifs
Interview réalisée entièrement	3 573
Rendez-vous fixé	36
Absence de la personne (interview toujours possible)	301
Abandon en cours d'interview (questionnaire à finir)	n.s.
Abandon en cours d'interview (questionnaire à ne pas finir)	n.s.
Refus d'être interrogé	211
Interview impossible : adresse inaccessible	56
Interview impossible : la personne a déménagé en France	141
Interview impossible : la personne a déménagé à l'étranger	30
Interview impossible : la personne a déménagé (sai)	200
Interview impossible : absence de longue durée	198
Interview impossible : personne décédée	n.s.
Total	4 756

2. Déclarations des personnes interrogées

➤ Vague 1 d'Elipa : questions sur les projets migratoires

Projets migratoires en vague 1	Répartition
Définitivement en France	71%
Quelques années en France puis rentrer dans votre pays d'origine	5%
Quelques années en France puis aller dans un autre pays	2%
Faire des allers et retours entre l'étranger et la France	6%
Vous n'avez pas de projet ni d'idée précis	16%
Autres	1%

2. Déclarations des personnes interrogées

➤ Vague 1 d'Elipa : questions sur les projets migratoires

Projets migratoires en vague 1	Répartition
Définitivement en France	71%
Quelques années en France puis rentrer dans votre pays d'origine	5%
Quelques années en France puis aller dans un autre pays	2%
Faire des allers et retours entre l'étranger et la France	6%
Vous n'avez pas de projet ni d'idée précis	16%
Autres	1%

12 %

2. Déclarations des personnes interrogées

➤ Vague 1 d'Elipa : questions sur les projets migratoires

Projets migratoires en vague 1	Répartition
Définitivement en France	71%
Quelques années en France puis rentrer dans votre pays d'origine	5%
Quelques années en France puis aller dans un autre pays	2%
Faire des allers et retours entre l'étranger et la France	6%
Vous n'avez pas de projet ni d'idée précis	16%
Autres	1%

12 %

- Parmi ces 12 %, plus d'1 sur 2 toujours répondants (et donc présents!) en vague 3 ➡ au max, 6% de « sorties de champ »

2. Déclarations des personnes interrogées

➤ Vague 1 d'Elipa : questions sur les projets migratoires

Projets migratoires en vague 1	Répartition
Définitivement en France	71%
Quelques années en France puis rentrer dans votre pays d'origine	5%
Quelques années en France puis aller dans un autre pays	2%
Faire des allers et retours entre l'étranger et la France	6%
Vous n'avez pas de projet ni d'idée précis	16%
Autres	1%

12 %

- Parmi ces 12 %, plus d'1 sur 2 toujours répondants (et donc présents!) en vague 3 ➡ au max, 6% de « sorties de champ » Estimation non pertinente



Méthode d'estimation retenue

- Fichier AGDREF -

Présentation du fichier AGDREF

- AGDREF : Application de Gestion des Dossiers des Ressortissants Etrangers en France
- Fichier administratif des titres de séjours en France (DGEF)

Présentation du fichier AGDREF

- AGDREF : Application de Gestion des Dossiers des Ressortissants Etrangers en France
- Fichier administratif des titres de séjours en France (DGEF)

- Année d'obtention du premier titre
- A chaque 31/12 :
 - détient encore un titre (même avec un autre motif)
 - ne détient plus de titre (par différence)

Quelques précautions

- Absence de titre **ne signifie pas nécessairement** sortie du territoire
 - demande de renouvellement en cours
 - décès (rare)
 - naturalisation (peu fréquent pour les nouveaux migrants)
- Un titre **ne signifie pas nécessairement** présence en France

Comparaison fichier Ofii / fichier AGDREF

Fichier Ofii (base de sondage)	Fichier AGDREF (base des titres de séjour)
- Signataires du CAI	- Signataires du CAI - Etudiants - Autres motifs (expl. migration saisonnière)
≈ 100 000 en 2009	≈ 190 000 en 2009

- n° AGDREF : identifiant commun aux deux fichiers
- MAIS pas disponible dans l'enquête Elipa
- ➔ Estimation des sorties de champ *via* AGDREF

Exemple de données d'AGDREF

Premiers titres délivrés en 2009 ...

	A. Economique		B. Familial		C. Etudiants		D. Divers		E. Humanitaire	
	H	F	H	F	H	F	H	F	H	F
AFRIQUE	3 623	422	9 848	13 058	6 259	4 071	1 066	1 305	3 838	3 338
AMERIQUES	1 637	1 054	2 233	5 151	2 456	3 265	885	1 202	339	405
ASIE	1 825	646	1 275	4 277	3 373	3 411	464	1 024	1 139	629
EUROPE	4 310	2 415	1 449	2 675	186	412	696	59	619	601
OCEANIE	149	56	86	112	n.s.	98	74	127	n.s.	
INDETERMINE	n.s.		n.s.	n.s.	n.s.	n.s.	n.s.	n.s.	95	80
ALGERIENNE	566	195	8 065	9 520	2 181	1 288	1 246	744	460	302
MAROCAINE	2 015	185	6 888	9 056	2 689	1 838	756	522	106	102
TUNISIENNE	1 502	97	4 252	2 926	1 479	946	197	154	72	n.s.
CEI	251	97	443	1 184	215	500	109	145	719	655
RUSSE	125	121	146	1 052	142	687	94	196	619	634
CHINOISE	647	332	681	1 543	3 503	5 419	197	187	123	102
SRI-LANKAISE	n.s.	n.s.	151	275	n.s.	n.s.	n.s.	n.s.	1 489	849
TURQUE	543	62	2 320	2 386	132	205	174	176	599	357

Total ≈ 190 000

Exemple de données d'AGDREF

Premiers titres délivrés en 2009 ... et toujours présents au 30/04/13

	A. Economique		B. Familial		C. Etudiants		D. Divers		E. Humanitaire	
	H	F	H	F	H	F	H	F	H	F
AFRIQUE	3 623	422	9 848	13 058	6 259	4 071	1 066	1 305	3 838	3 338
AMERIQUES	1 637	1 054	2 233	5 151	2 456	3 265	885	1 202	339	405
ASIE	1 825	646	1 275	4 277	3 373	3 411	464	1 024	1 139	629
EUROPE	4 310	2 415	1 449	2 675	186	412	696	59	619	601
OCEANIE	149	56	86	112	n.s.	98	74	127	n.s.	
INDETERMINE	n.s.		n.s.	n.s.	n.s.	n.s.	n.s.	n.s.	95	80
ALGERIENNE	566	195	8 065	9 520	2 181	1 288	1 246	744	460	302
MAROCAINE	2 015	185	6 888	9 056	2 689	1 838	756	522	106	102
TUNISIENNE	1 502	97	4 252	2 926	1 479	946	197	154	72	n.s.
CEI	251	97	443	1 184	215	500	109	145	719	655
RUSSE	125	121	146	1 052	142	687	94	196	619	634
CHINOISE	647	332	681	1 543	3 503	5 419	197	187	123	102
SRI-LANKAISE	n.s.	n.s.	151	275	n.s.	n.s.	n.s.	n.s.	1 489	849
TURQUE	543	62	2 320	2 386	132	205	174	176	599	357

Total ≈ 190 000

	A. Economique		B. Familial		C. Etudiants		D. Divers		E. Humanitaire	
	H	F	H	F	H	F	H	F	H	F
AFRIQUE	3 070	491	10 427	12 773	3 346	2 443	810	945	3 049	2 791
AMERIQUES	777	487	2 001	4 646	378	539	369	489	268	315
ASIE	1 230	559	1 214	3 822	1 036	1 127	244	430	947	600
EUROPE	3 845	2 164	987	2 195	54	134	819	709	569	559
OCEANIE	61	n.s.	64	87	n.s.	n.s.	n.s.	n.s.		
INDETERMINE	n.s.	n.s.	n.s.	n.s.		n.s.	n.s.	n.s.	81	76
ALGERIENNE	831	274	8 000	9 375	773	555	1 279	683	227	181
MAROCAINE	1 568	298	6 658	8 606	1 480	993	698	448	62	59
TUNISIENNE	1 276	219	4 434	2 938	498	372	221	147	n.s.	n.s.
CEI	201	108	445	1 204	64	172	73	94	619	587
RUSSE	75	138	127	1 110	n.s.	215	78	128	584	599
CHINOISE	464	330	668	1 491	1 782	2 769	161	112	117	99
SRI-LANKAISE	n.s.	n.s.	128	225	n.s.	n.s.	n.s.	n.s.	1 424	828
TURQUE	412	51	2 142	2 107	43	64	162	125	547	345

Total ≈ 150 000

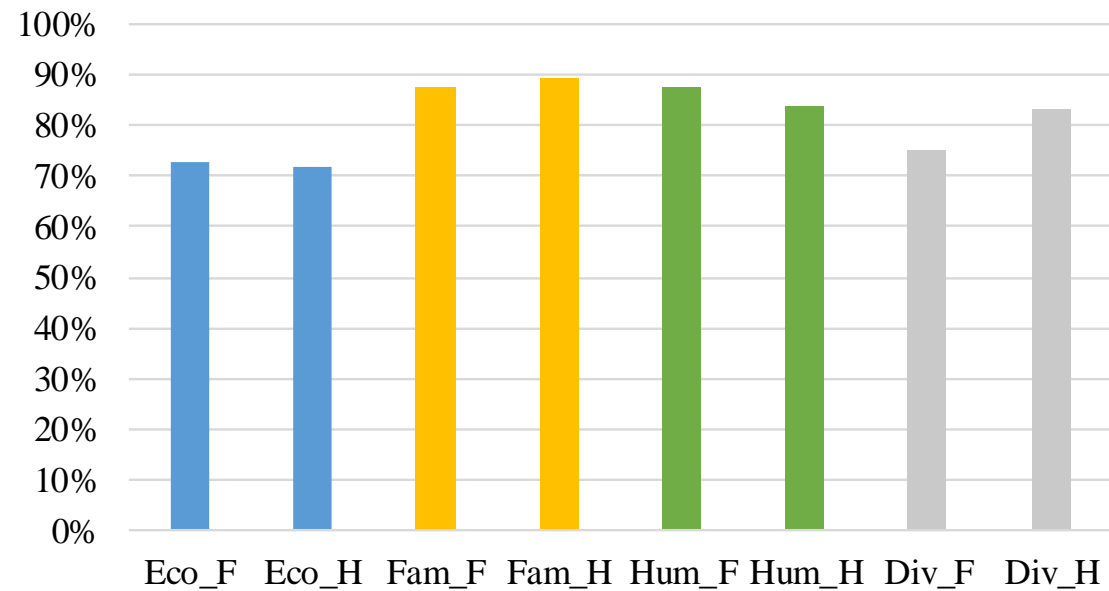
Variables de calage

Fichier Ofii (base de sondage)	Fichier AGDREF (base des titres de séjour)
<ul style="list-style-type: none">- Sexe- Motif d'admission au séjour- Année de naissance- Année d'arrivée en France- Formation linguistique	<ul style="list-style-type: none">- Sexe- Motif d'admission au séjour- Nationalité

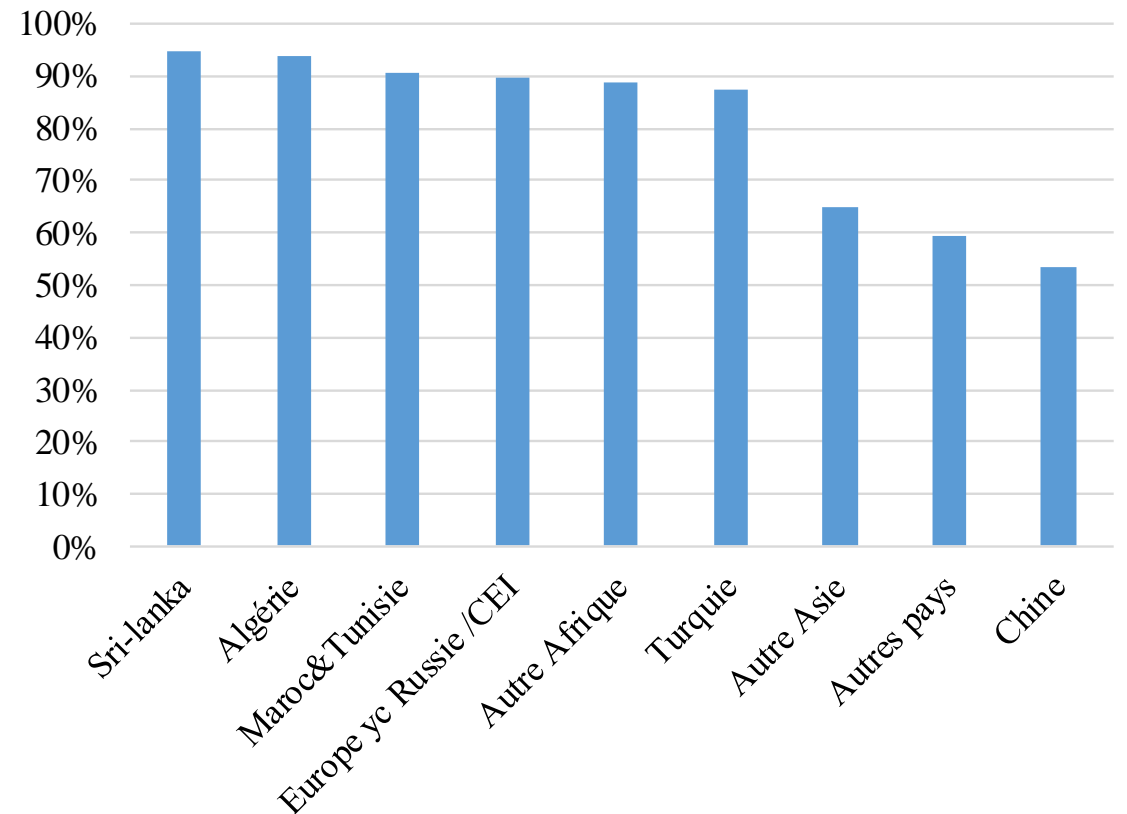
- 2 fichiers : des variables différentes
- AGDREF : sélection des variables les plus pertinentes / les plus « propres »

Taux « présents / présents » toujours présents 2013 / entrants 2009

Sexe et motif

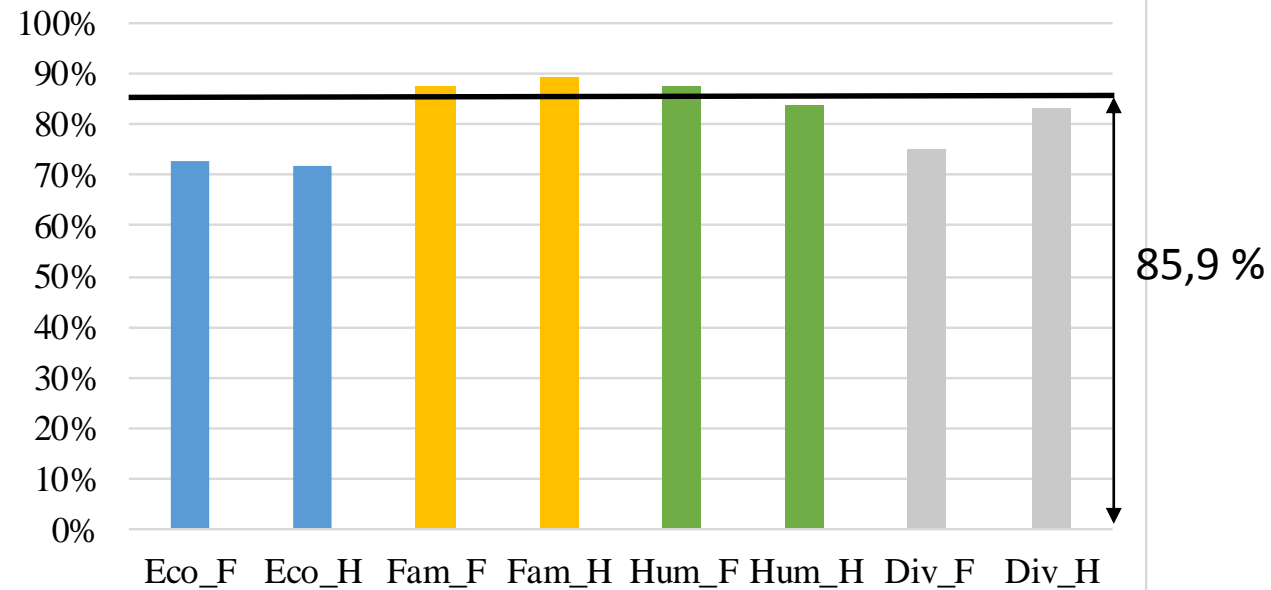


Nationalités

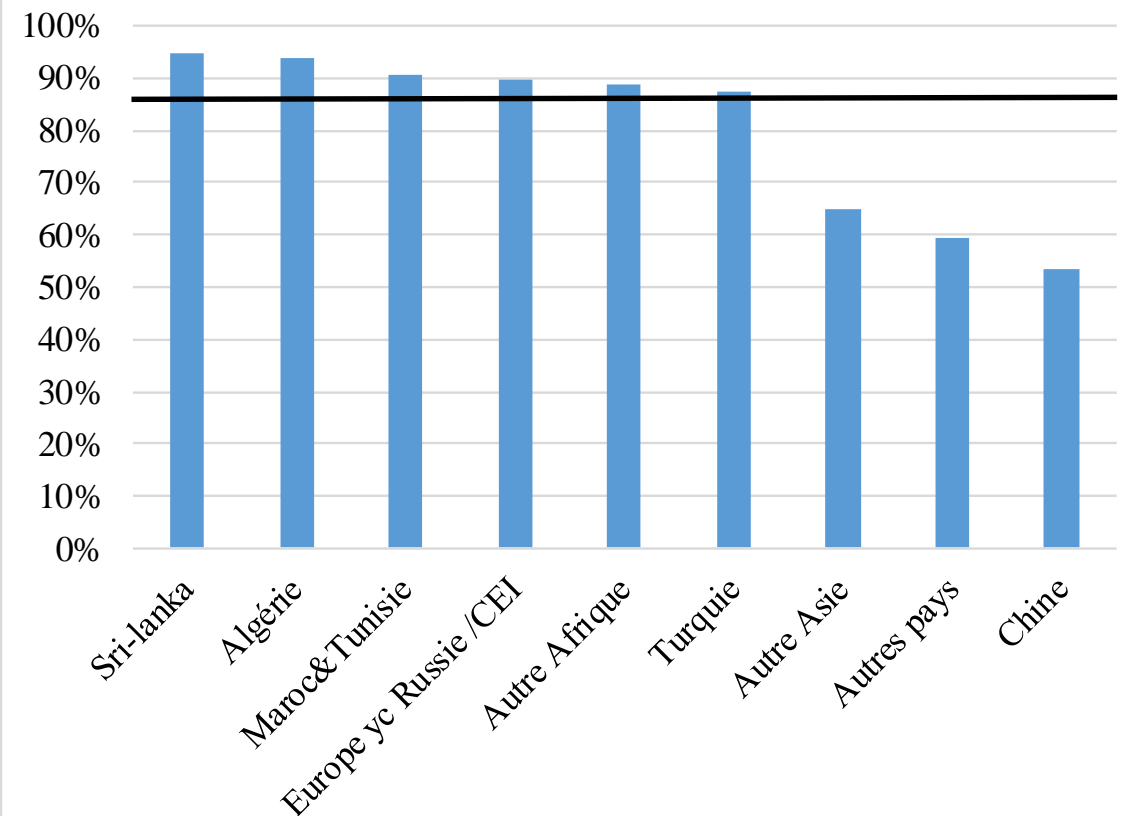


Taux « présents / présents » toujours présents 2013 / entrants 2009

Sexe et motif

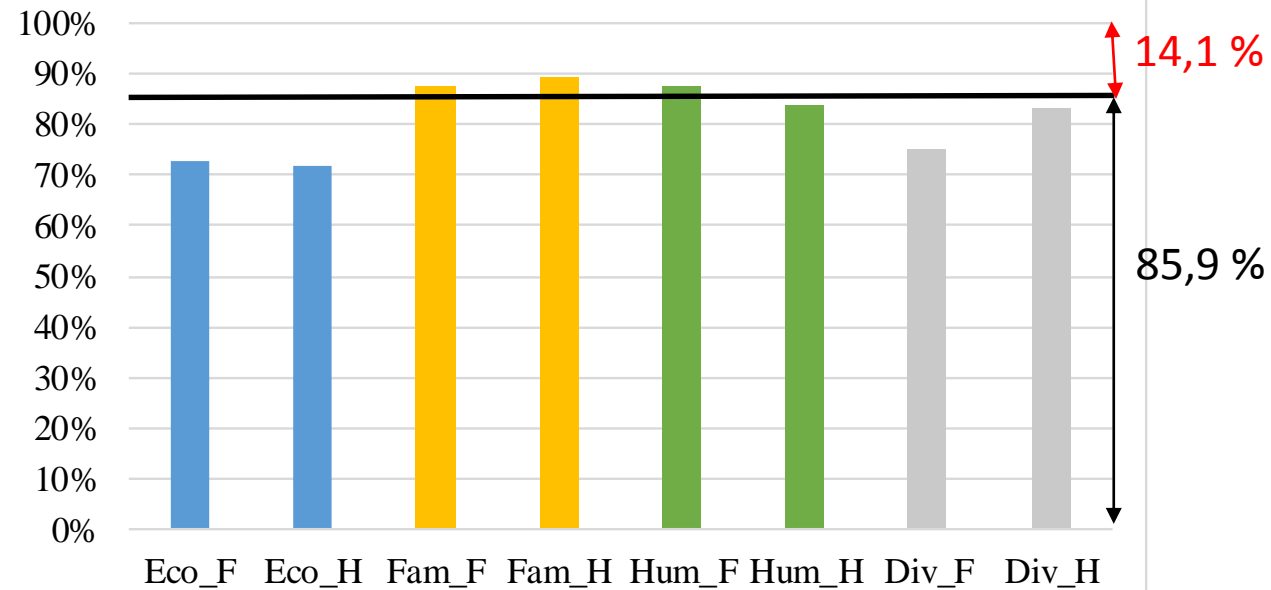


Nationalités

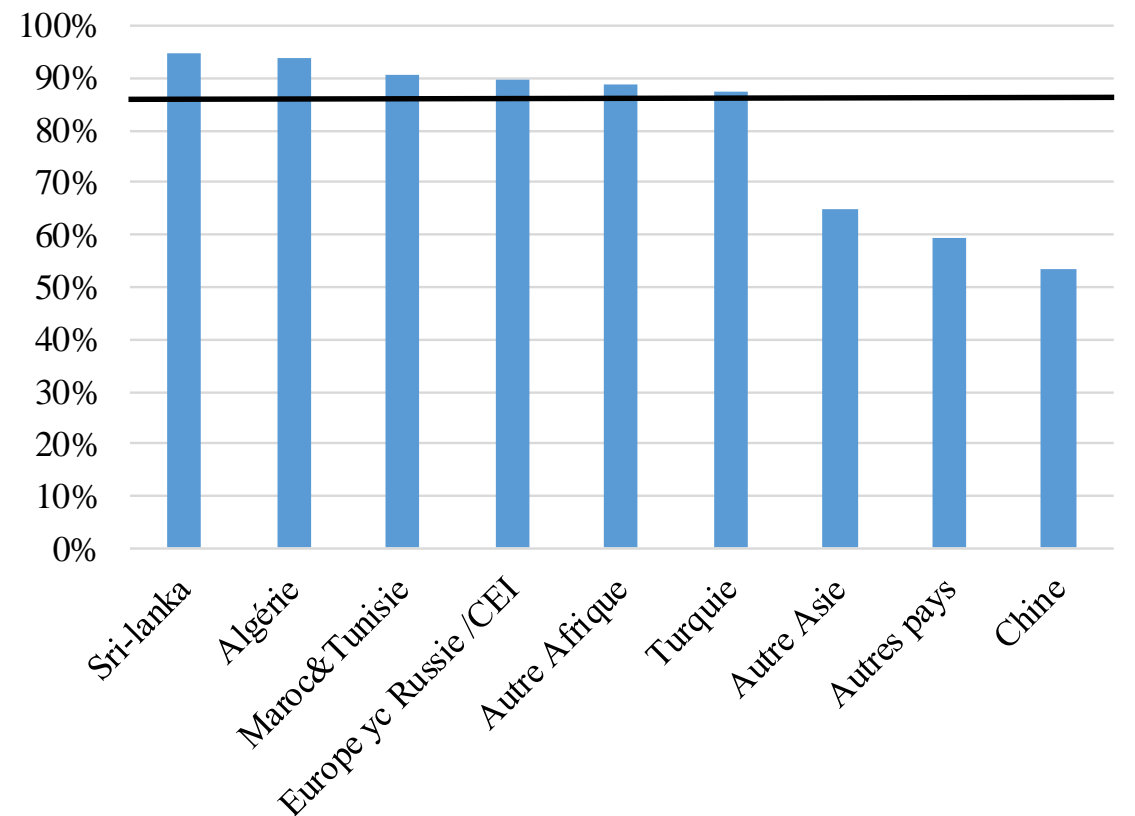


Taux « présents / présents » toujours présents 2013 / entrants 2009

Sexe et motif



Nationalités



Sorties de champ

- V1-V3 : 41,5 % d'attrition
 - AGDREF : 14,1 % de « sorties de champ »
- ➔ **soit 1/3 de l'attrition globale résultant de sorties de champ**

Sorties de champ

- V1-V3 : 41,5 % d'attrition
- AGDREF : 14,1 % de « sorties de champ »
 - ➔ **soit 1/3 de l'attrition globale résultant de sorties de champ**
- Rappels des limites :
 - AGDREF : base administrative
 - Hypothèse haute : absence de titres en 2013 signifie une sortie du territoire
- ➔ **estimation maximale**



Quel impact sur les principaux
indicateurs d'intégration ?

Caractéristiques socio-démographiques

	Poids vague 1 (a)	Poids "présents- présents" (b)	Ecart (a) - (b)
Sexe			
Hommes	47,7	47,4	0,3
Femmes	52,3	52,6	-0,3
Age révolu en 2010			
18 à 29 ans	44,3	44,7	-0,4
30 à 39 ans	37,5	37,0	0,5
40 à 49 ans	13,1	13,3	-0,2
50 ans ou plus	5,1	5,0	0,1
Age d'arrivée en France			
0 à 17 ans	9,4	8,7	0,7
18 à 29 ans	55,2	55,4	-0,2
30 à 39 ans	26,0	26,8	-0,8
40 à 49 ans	6,9	6,5	0,4
50 ans ou plus	2,6	2,6	0,0
Durée de présence en France en 2010			
Moins de 2 ans	47,9	48,2	-0,3
De 2 à 4 ans	16,2	16,3	-0,1
De 5 à 9 ans	25,4	25,3	0,1
10 ans ou plus	10,5	10,2	0,3
Motif d'admission au séjour			
Migration professionnelle	9,0	7,5	1,5
Migration familiale	72,3	74,4	-2,1
Réfugiés	12,6	12,5	0,1
Autres	6,0	5,6	0,4
Nationalité			
Maghreb	36,0	38,6	-2,6
Afrique subsaharienne	24,8	25,8	-1,0
Autre Afrique	7,6	7,7	-0,1
Asie	19,7	17,5	2,2
Europe (hors France) et CEI	6,4	5,8	0,6
Amérique et Océanie	5,6	4,6	1,0

Caractéristiques socio-démographiques

	Poids vague 1 (a)	Poids "présents- présents" (b)	Ecart (a) - (b)
Sexe			
Hommes	47,7	47,4	0,3
Femmes	52,3	52,6	-0,3
Age révolu en 2010			
18 à 29 ans	44,3	44,7	-0,4
30 à 39 ans	37,5	37,0	0,5
40 à 49 ans	13,1	13,3	-0,2
50 ans ou plus	5,1	5,0	0,1
Age d'arrivée en France			
0 à 17 ans	9,4	8,7	0,7
18 à 29 ans	55,2	55,4	-0,2
30 à 39 ans	26,0	26,8	-0,8
40 à 49 ans	6,9	6,5	0,4
50 ans ou plus	2,6	2,6	0,0
Durée de présence en France en 2010			
Moins de 2 ans	47,9	48,2	-0,3
De 2 à 4 ans	16,2	16,3	-0,1
De 5 à 9 ans	25,4	25,3	0,1
10 ans ou plus	10,5	10,2	0,3
Motif d'admission au séjour			
Migration professionnelle	9,0	7,5	1,5
Migration familiale	72,3	74,4	-2,1
Réfugiés	12,6	12,5	0,1
Autres	6,0	5,6	0,4
Nationalité			
Maghreb	36,0	38,6	-2,6
Afrique subsaharienne	24,8	25,8	-1,0
Autre Afrique	7,6	7,7	-0,1
Asie	19,7	17,5	2,2
Europe (hors France) et CEI	6,4	5,8	0,6
Amérique et Océanie	5,6	4,6	1,0

Caractéristiques socio-démographiques

	Poids vague 1 (a)	Poids "présents- présents" (b)	Ecart (a) - (b)
Sexe			
Hommes	47,7	47,4	0,3
Femmes	52,3	52,6	-0,3
Age révolu en 2010			
18 à 29 ans	44,3	44,7	-0,4
30 à 39 ans	37,5	37,0	0,5
40 à 49 ans	13,1	13,3	-0,2
50 ans ou plus	5,1	5,0	0,1
Age d'arrivée en France			
0 à 17 ans	9,4	8,7	0,7
18 à 29 ans	55,2	55,4	-0,2
30 à 39 ans	26,0	26,8	-0,8
40 à 49 ans	6,9	6,5	0,4
50 ans ou plus	2,6	2,6	0,0
Durée de présence en France en 2010			
Moins de 2 ans	47,9	48,2	-0,3
De 2 à 4 ans	16,2	16,3	-0,1
De 5 à 9 ans	25,4	25,3	0,1
10 ans ou plus	10,5	10,2	0,3
Motif d'admission au séjour			
Migration professionnelle	9,0	7,5	1,5
Migration familiale	72,3	74,4	-2,1
Réfugiés	12,6	12,5	0,1
Autres	6,0	5,6	0,4
Nationalité			
Maghreb	36,0	38,6	-2,6
Afrique subsaharienne	24,8	25,8	-1,0
Autre Afrique	7,6	7,7	-0,1
Asie	19,7	17,5	2,2
Europe (hors France) et CEI	6,4	5,8	0,6
Amérique et Océanie	5,6	4,6	1,0

Indicateurs vague 1 (2010)

	Poids vague 1 (a)	Poids "présents- présents" (b)	Ecart (a) - (b)
Aisance en français			
Faible	19,8	18,5	1,4
Moyenne	35,9	35,9	0,0
Fluide	44,3	45,6	-1,3
Origine principale des personnes rencontrées depuis l'arrivée en France			
Pas de nouvelles rencontres	16,5	16,4	0,1
Même origine	12,3	12,2	0,1
Français d'origine	6,3	6,8	-0,5
Origines diverses	64,9	64,6	0,3
Situation d'activité			
En emploi	45,9	45,3	0,6
Au chômage	22,9	23,1	-0,2
Au foyer	17,2	17,8	-0,6
En études	9,6	9,4	0,2
Autres inactifs	4,4	4,4	0,0
Situation résidentielle			
Logement personnel (loué ou acheté)	70,0	69,3	0,7
Hébergé par de la famille ou des amis	21,6	22,1	-0,5
Autres situations (CADA, FTM,...)	8,4	8,6	-0,2

Indicateurs vague 1 (2010)

	Poids vague 1 (a)	Poids "présents- présents" (b)	Ecart (a) - (b)
Aisance en français			
Faible	19,8	18,5	1,4
Moyenne	35,9	35,9	0,0
Fluide	44,3	45,6	-1,3
Origine principale des personnes rencontrées depuis l'arrivée en France			
Pas de nouvelles rencontres	16,5	16,4	0,1
Même origine	12,3	12,2	0,1
Français d'origine	6,3	6,8	-0,5
Origines diverses	64,9	64,6	0,3
Situation d'activité			
En emploi	45,9	45,3	0,6
Au chômage	22,9	23,1	-0,2
Au foyer	17,2	17,8	-0,6
En études	9,6	9,4	0,2
Autres inactifs	4,4	4,4	0,0
Situation résidentielle			
Logement personnel (loué ou acheté)	70,0	69,3	0,7
Hébergé par de la famille ou des amis	21,6	22,1	-0,5
Autres situations (CADA, FTM,...)	8,4	8,6	-0,2

Indicateurs vague 1 (2010)

	Poids vague 1	Poids "présents- présents"	Ecart
	(a)	(b)	(a) - (b)
Aisance en français			
Faible	19,8	18,5	1,4
Moyenne	35,9	35,9	0,0
Fluide	44,3	45,6	-1,3
Origine principale des personnes rencontrées depuis l'arrivée en France			
Pas de nouvelles rencontres	16,5	16,4	0,1
Même origine	12,3	12,2	0,1
Français d'origine	6,3	6,8	-0,5
Origines diverses	64,9	64,6	0,3
Situation d'activité			
En emploi	45,9	45,3	0,6
Au chômage	22,9	23,1	-0,2
Au foyer	17,2	17,8	-0,6
En études	9,6	9,4	0,2
Autres inactifs	4,4	4,4	0,0
Situation résidentielle			
Logement personnel (loué ou acheté)	70,0	69,3	0,7
Hébergé par de la famille ou des amis	21,6	22,1	-0,5
Autres situations (CADA, FTM,...)	8,4	8,6	-0,2

Indicateurs vague 3 (2013)

	Poids vague 3 (a)	Poids "présents- présents" (b)	Ecart (a) - (b)
Aisance en français			
Faible	12,7	12,1	0,6
Moyenne	34,3	33,7	0,6
Fluide	53,0	54,2	-1,2
Origine principale des personnes rencontrées depuis 2011			
Pas de nouvelles rencontres	25,5	25,4	0,1
Même origine	7,6	7,4	0,3
Français d'origine	8,0	7,9	0,1
Origines diverses	58,9	59,4	-0,4
Situation d'activité			
En emploi	61,1	60,5	0,6
Au chômage	16,1	16,5	-0,4
Au foyer	15,5	15,7	-0,2
En études	4,2	4,2	0,1
Autres inactifs	3,1	3,1	0,0
Situation résidentielle			
Logement personnel (loué ou acheté)	82,4	82,7	-0,3
Hébergé par de la famille ou des amis	11,8	11,5	0,3
Autres situations (CADA, FTM,...)	5,9	5,8	0,1

Indicateurs vague 3 (2013)

	Poids vague 3 (a)	Poids "présents- présents" (b)	Ecart (a) - (b)
Aisance en français			
Faible	12,7	12,1	0,6
Moyenne	34,3	33,7	0,6
Fluide	53,0	54,2	-1,2
Origine principale des personnes rencontrées depuis 2011			
Pas de nouvelles rencontres	25,5	25,4	0,1
Même origine	7,6	7,4	0,3
Français d'origine	8,0	7,9	0,1
Origines diverses	58,9	59,4	-0,4
Situation d'activité			
En emploi	61,1	60,5	0,6
Au chômage	16,1	16,5	-0,4
Au foyer	15,5	15,7	-0,2
En études	4,2	4,2	0,1
Autres inactifs	3,1	3,1	0,0
Situation résidentielle			
Logement personnel (loué ou acheté)	82,4	82,7	-0,3
Hébergé par de la famille ou des amis	11,8	11,5	0,3
Autres situations (CADA, FTM,...)	5,9	5,8	0,1

Indicateurs d'évolution vague 1 - vague 3

	Poids vague 3 (a)	Poids "présents- présents" (b)	Ecart (a) - (b)
Aisance en français			
progrès	24,4	24,1	0,3
régression	11,4	11,4	0,0
toujours faible	8,4	7,9	0,4
toujours fluide	36,8	37,8	-1,1
toujours moyen	19,1	18,7	0,4
Situation d'activité			
toujours en emploi	36,4	35,3	1,1
toujours au chômage	5,2	5,3	-0,1
toujours inactif	18,0	18,1	0,0
chômage vers emploi	12,7	13,1	-0,4
chômage vers inactif	4,6	4,7	-0,2
inactif vers emploi	9,9	9,9	-0,1
inactif vers chômage	6,2	6,3	-0,1
emploi vers chômage	4,8	4,9	-0,1
emploi vers inactif	2,4	2,4	0,0
Situation résidentielle			
devenu logement personnel	16,0	16,0	0,0
devenu logement transitoire	2,8	2,8	0,0
toujours logement personnel	66,2	66,5	-0,3
toujours logement transitoire	15,0	14,6	0,4

Indicateurs d'évolution vague 1 - vague 3

	Poids vague 3	Poids "présents- présents"	Ecart
	(a)	(b)	(a) - (b)
Aisance en français			
progrès	24,4	24,1	0,3
régression	11,4	11,4	0,0
toujours faible	8,4	7,9	0,4
toujours fluide	36,8	37,8	-1,1
toujours moyen	19,1	18,7	0,4
Situation d'activité			
toujours en emploi	36,4	35,3	1,1
toujours au chômage	5,2	5,3	-0,1
toujours inactif	18,0	18,1	0,0
chômage vers emploi	12,7	13,1	-0,4
chômage vers inactif	4,6	4,7	-0,2
inactif vers emploi	9,9	9,9	-0,1
inactif vers chômage	6,2	6,3	-0,1
emploi vers chômage	4,8	4,9	-0,1
emploi vers inactif	2,4	2,4	0,0
Situation résidentielle			
devenu logement personnel	16,0	16,0	0,0
devenu logement transitoire	2,8	2,8	0,0
toujours logement personnel	66,2	66,5	-0,3
toujours logement transitoire	15,0	14,6	0,4



Conclusion



Merci pour votre attention